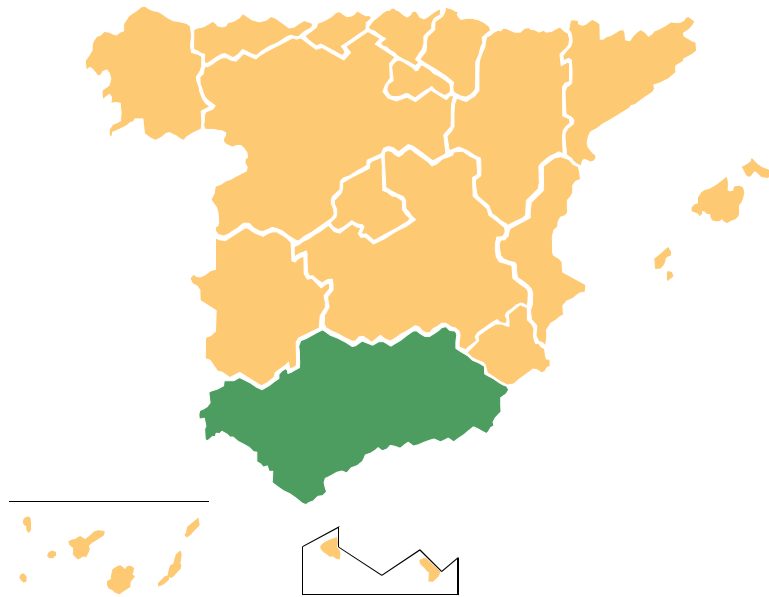


ELECCIONES AL PARLAMENTO DE ANDALUCÍA 2004



12 de febrero de 2004



GENERALITAT VALENCIANA
PRESIDENCIA
SUBDIRECCIÓN DEL GABINETE
DE ANÁLISIS
Área de Documentación y Análisis de Datos

Características del Censo Electoral	
Distribución del Censo Electoral por Provincias	3
Distribución del Censo Electoral por Edad	3
Evolución del Censo Electoral y la participación	4
Distribución del voto por candidaturas	
Voto a candidaturas	5
Porcentaje del voto a candidaturas	5
Composición del Parlamento de Andalucía	
Elecciones Autonómicas de 1982	6
Elecciones Autonómicas de 1986	6
Elecciones Autonómicas de 1990	6
Elecciones Autonómicas de 1994	6
Elecciones Autonómicas de 1996	6
Elecciones Autonómicas de 2000	6

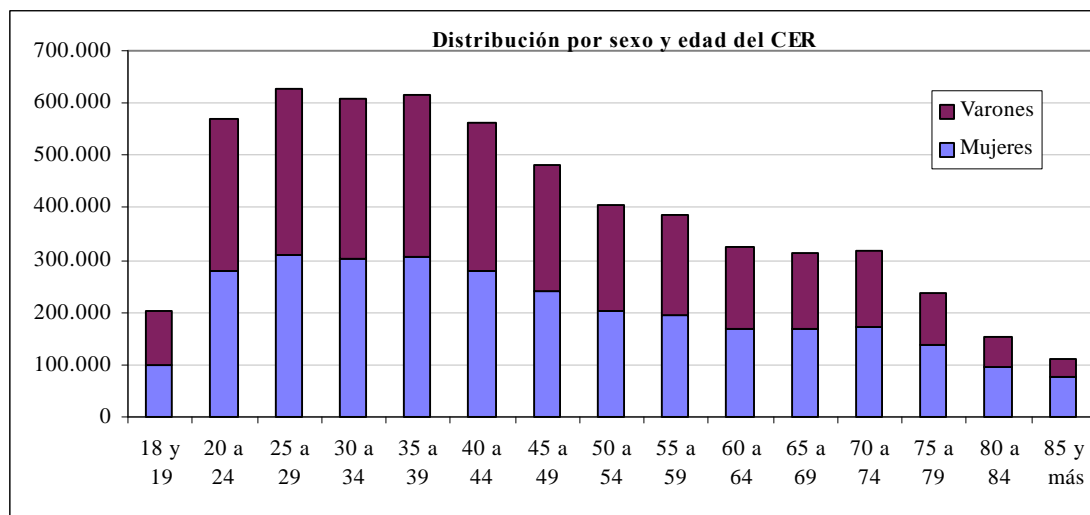
Características del Censo Electoral¹

Distribución del Censo Electoral por Provincias

	Andalucía	Extranjero	Total	% Extranjeros
Almería	408.333	18.799	427.132	4,4%
Cádiz	909.208	17.629	926.837	1,9%
Córdoba	619.427	13.643	633.070	2,2%
Granada	668.547	25.158	693.705	3,6%
Huelva	373.384	4.950	378.334	1,3%
Jaén	517.480	8.347	525.827	1,6%
Málaga	1.007.594	25.460	1.033.054	2,5%
Sevilla	1.411.684	19.946	1.431.630	1,4%
Total	5.915.657	133.932	6.049.589	2,2%

Distribución por sexo y edad del censo electoral de residentes (CER)

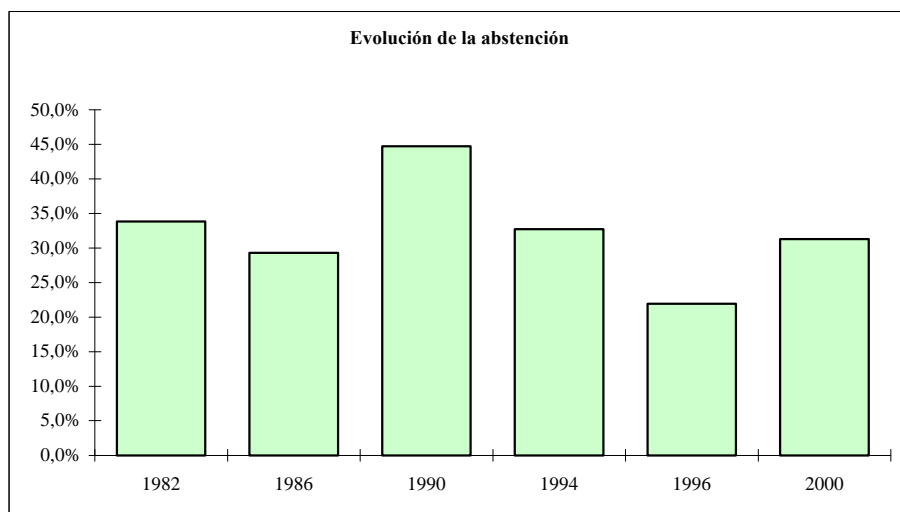
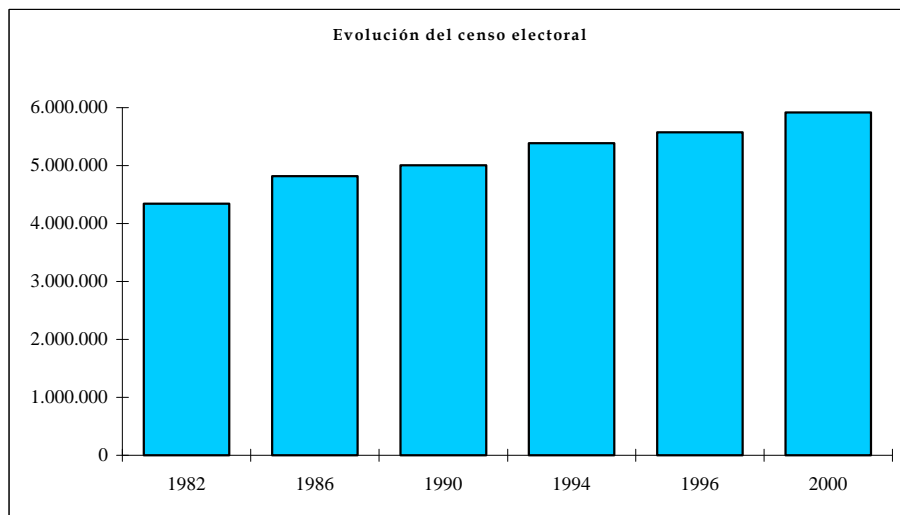
	Mujeres	Varones	Total	% por edad
18 y 19	98.651	103.331	201.982	3,4%
20 a 24	278.376	291.212	569.588	9,6%
25 a 29	308.304	320.285	628.589	10,6%
30 a 34	301.018	308.743	609.761	10,3%
35 a 39	307.177	309.720	616.897	10,4%
40 a 44	279.532	282.072	561.604	9,5%
45 a 49	240.770	241.707	482.477	8,2%
50 a 54	202.181	202.067	404.248	6,8%
55 a 59	196.421	189.834	386.255	6,5%
60 a 64	169.039	156.472	325.511	5,5%
65 a 69	168.892	146.188	315.080	5,3%
70 a 74	173.500	142.119	315.619	5,3%
75 a 79	137.465	98.908	236.373	4,0%
80 a 84	95.038	57.375	152.413	2,6%
85 y más	76.483	32.777	109.260	1,8%
Total	3.032.847	2.882.810	5.915.657	100,0%



¹ Datos del Censo Electoral del Instituto Nacional de Estadística (INE). Listas expuestas.

Evolución del Censo Electoral y la participación

	1982	1986	1990	1994	1996	2000
Electores	4.342.408	4.819.132	5.007.675	5.389.552	5.577.567	5.918.722
Votantes	2.874.121	3.407.797	2.769.384	3.625.445	4.353.877	4.066.830
Participación	66,2%	70,7%	55,3%	67,3%	78,1%	68,7%
Abstención	33,8%	29,3%	44,7%	32,7%	21,9%	31,3%



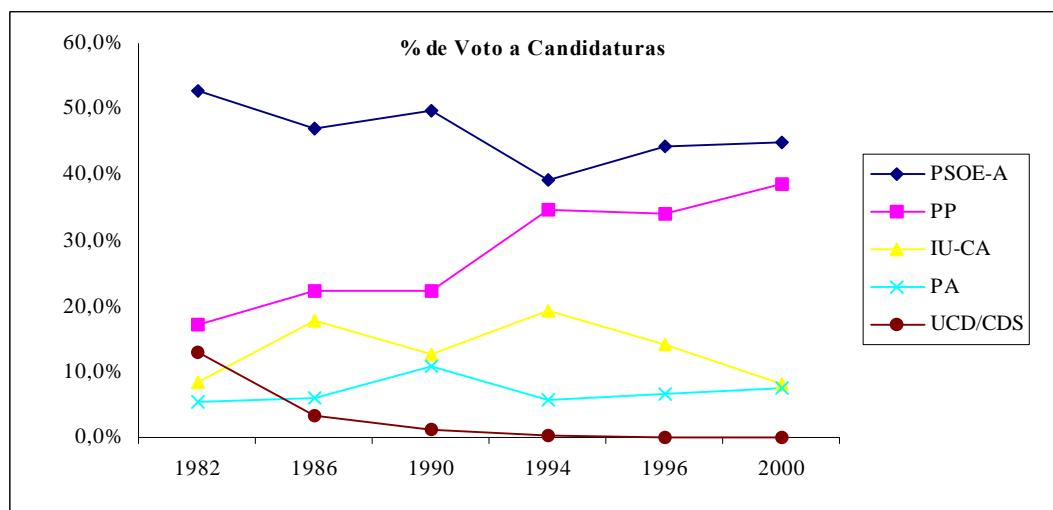
Distribución del Voto por candidaturas

Votos a candidaturas

	1982	1986	1990	1994	1996	2000
Total	2.839.927	3.344.679	2.746.786	3.572.841	4.293.527	3.987.911
PSOE-A	1.498.619	1.576.513	1.368.576	1.395.131	1.909.160	1.790.653
PP	484.474	745.485	611.734	1.238.252	1.467.700	1.535.987
IU-CA	243.344	598.889	349.640	689.815	603.495	327.435
PA	153.709	196.947	296.558	208.862	287.764	300.356
UCD/CDS	371.154	109.678	32.712	9.875	1.688	492
Resto	88.627	117.167	87.566	30.906	23.720	32.988

% Voto a candidaturas

	1982	1986	1990	1994	1996	2000
Total	100,0%	100,0%	100,0%	100,0%	100,0%	100,0%
PSOE-A	52,8%	47,1%	49,8%	39,0%	44,5%	44,9%
PP	17,1%	22,3%	22,3%	34,7%	34,2%	38,5%
IU-CA	8,6%	17,9%	12,7%	19,3%	14,1%	8,2%
PA	5,4%	5,9%	10,8%	5,8%	6,7%	7,5%
UCD/CDS	13,1%	3,3%	1,2%	0,3%	0,0%	0,0%
Resto	3,1%	3,5%	3,2%	0,9%	0,6%	0,8%



Equivalencia de las candidaturas considerada en la serie

	IU-CA	PA	PP	PSOE-A	UCD/CDS
1982	PCA-PCE	PSA	AP	PSOE de A	UCD
1986	IU-CA	PA	CP	PSOE-A	CDS
1990	IU-CA	PA	PP	PSOE-A	CDS
1994	IU LV-CA	CA-PA	PP	PSOE-A	C F-CDS
1996	IU LV-CA	PA	PP	PSOE-A	UC
2000	IU LV-CA	PA	PP	PSOE-A	UC-CDS

Composición del Parlamento de Andalucía

Elecciones Autonómicas de 1982

	Almería	Cádiz	Córdoba	Granada	Huelva	Jaén	Málaga	Sevilla	Total	%
PSOE de A	6	9	7	8	8	8	9	11	66	60,6%
AP	2	2	2	2	1	2	3	3	17	15,6%
UCD	3	2	2	2	2	2	1	1	15	13,8%
PSA		1					1	1	3	2,8%
PCA-PCE		1	2	1		1	1	2	8	7,3%
Total	11	15	13	13	11	13	15	18	109	100,0%

Elecciones Autonómicas de 1986

	Almería	Cádiz	Córdoba	Granada	Huelva	Jaén	Málaga	Sevilla	Total	%
PSOE-A	7	9	5	7	7	7	8	10	60	55,0%
CP	3	3	3	4	3	4	4	4	28	25,7%
IU-CA	1	2	5	2	1	2	3	3	19	17,4%
PA		1						1	2	1,8%
Total	11	15	13	13	11	13	15	18	109	100,0%

Elecciones Autonómicas de 1990

	Almería	Cádiz	Córdoba	Granada	Huelva	Jaén	Málaga	Sevilla	Total	%
PSOE-A	7	8	7	7	7	7	9	10	62	56,9%
PP	3	2	3	4	2	4	4	4	26	23,9%
IU-CA	1	1	2	1	1	1	2	2	11	10,1%
PA		4	1	1	1		1	2	10	9,2%
Total	11	15	13	13	11	12	16	18	109	100,0%

Elecciones Autonómicas de 1994

	Almería	Cádiz	Córdoba	Granada	Huelva	Jaén	Málaga	Sevilla	Total	%
PSOE-A	5	5	6	5	5	5	6	8	45	41,3%
PP	5	5	4	6	4	5	6	6	41	37,6%
IU LV-CA	1	3	3	2	2	2	4	3	20	18,3%
CA-PA		2						1	3	2,8%
Total	11	15	13	13	11	12	16	18	109	100,0%

Elecciones Autonómicas de 1996

	Almería	Cádiz	Córdoba	Granada	Huelva	Jaén	Málaga	Sevilla	Total	%
PSOE-A	5	6	6	7	6	6	6	10	52	47,7%
PP	5	5	4	5	4	5	6	6	40	36,7%
IU LV-CA	1	2	3	1	1	1	2	2	13	11,9%
PA		2					1	1	4	3,7%
Total	11	15	13	13	11	12	15	19	109	100,0%

Elecciones Autonómicas de 2000

	Almería	Cádiz	Córdoba	Granada	Huelva	Jaén	Málaga	Sevilla	Total	%
PSOE-A	5	6	6	6	6	6	7	10	52	47,7%
PP	6	6	5	6	5	5	7	6	46	42,2%
IU LV-CA		1	1	1		1	1	1	6	5,5%
PA		2	1				1	1	5	4,6%
Total	11	15	13	13	11	12	16	18	109	100,0%

Sigla	Partido
AP	Federación de Alianza Popular
CA-PA	Coalición Andalucista "Poder Andaluz"
CP	Coalición Popular de Andalucía
IU-CA	Izquierda Unida-Convocatoria por Andalucía
IU LV-CA	Izquierda Unida Los Verdes-Convocatoria por Andalucía
PA	Partido Andalucista
PCA-PCE	Partido Comunista de Andalucía-Partido Comunista de España
PSA	Partido Socialista de Andalucía-Partido Andaluz
PSOE-A	Partido Socialista Obrero Español de Andalucía
PSOE de A	Partido Socialista Obrero Español de Andalucía
UCD	Unión de Centro Democrático

