

**ELECCIONES AL CONGRESO DE LOS DIPUTADOS 2004
COMUNIDAD VALENCIANA**



10 de febrero de 2004



GENERALITAT VALENCIANA

PRESIDENCIA

**SUBDIRECCIÓN DEL GABINETE
DE ANÁLISIS**

Área de Documentación y Análisis de Datos

Características del Censo Electoral	
Distribución del Censo Electoral por Provincias	3
Distribución del Censo Electoral por Edad	3
Nuevos electores desde las elecciones generales del 12-3-2000	3
Evolución del Censo Electoral y la participación	4
Distribución del voto por candidaturas	
Voto a candidaturas	5
Porcentaje del voto a candidaturas	5
Escaños en el Congreso de Diputados. Comunidad Valenciana	
Elecciones Generales de 1977	6
Elecciones Generales de 1979	6
Elecciones Generales de 1982	6
Elecciones Generales de 1986	6
Elecciones Generales de 1989	6
Elecciones Generales de 1993	6
Elecciones Generales de 1996	7
Elecciones Generales de 2000	7

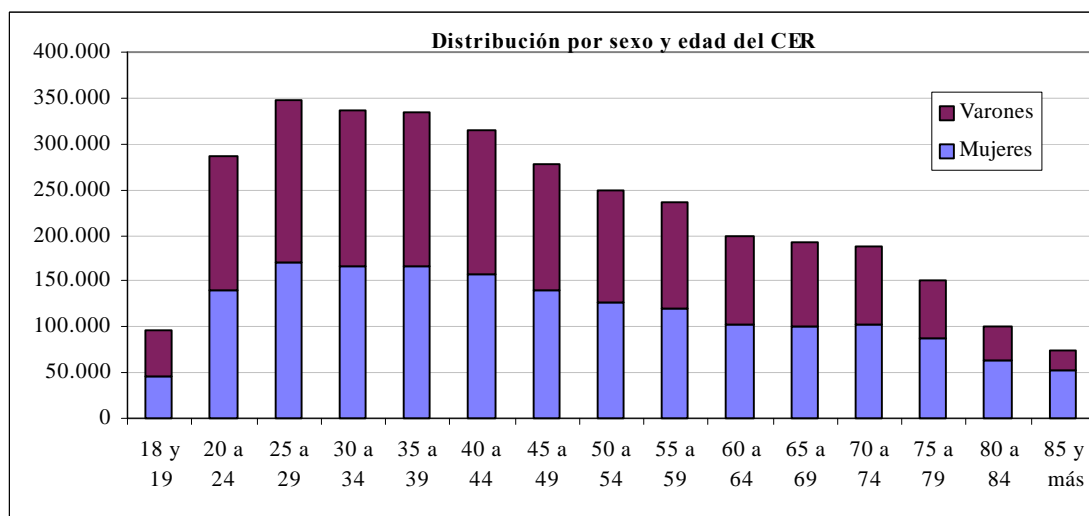
Características del Censo Electoral¹

Distribución del Censo Electoral por Provincias

	C. Valenciana	Extranjero	Total	%Extranjeros
Alicante	1.138.433	16.562	1.154.995	1,4%
Castellón	397.261	4.259	401.520	1,1%
Valencia	1.852.576	31.483	1.884.059	1,7%
Total	3.388.270	52.304	3.440.574	1,5%

Distribución por sexo y edad del censo electoral de residentes (CER)

	Mujeres	Varones	Total	% por edad
18 y 19	46.323	48.774	95.097	2,8%
20 a 24	139.835	146.534	286.369	8,5%
25 a 29	169.532	178.270	347.802	10,3%
30 a 34	165.226	172.256	337.482	10,0%
35 a 39	165.772	169.322	335.094	9,9%
40 a 44	156.776	157.921	314.697	9,3%
45 a 49	139.969	138.512	278.481	8,2%
50 a 54	125.761	123.252	249.013	7,3%
55 a 59	120.518	115.998	236.516	7,0%
60 a 64	102.999	96.799	199.798	5,9%
65 a 69	101.279	90.136	191.415	5,6%
70 a 74	103.597	84.977	188.574	5,6%
75 a 79	88.277	63.308	151.585	4,5%
80 a 84	63.275	38.252	101.527	3,0%
85 y más	51.919	22.901	74.820	2,2%
Total	1.741.058	1.647.212	3.388.270	100,0%



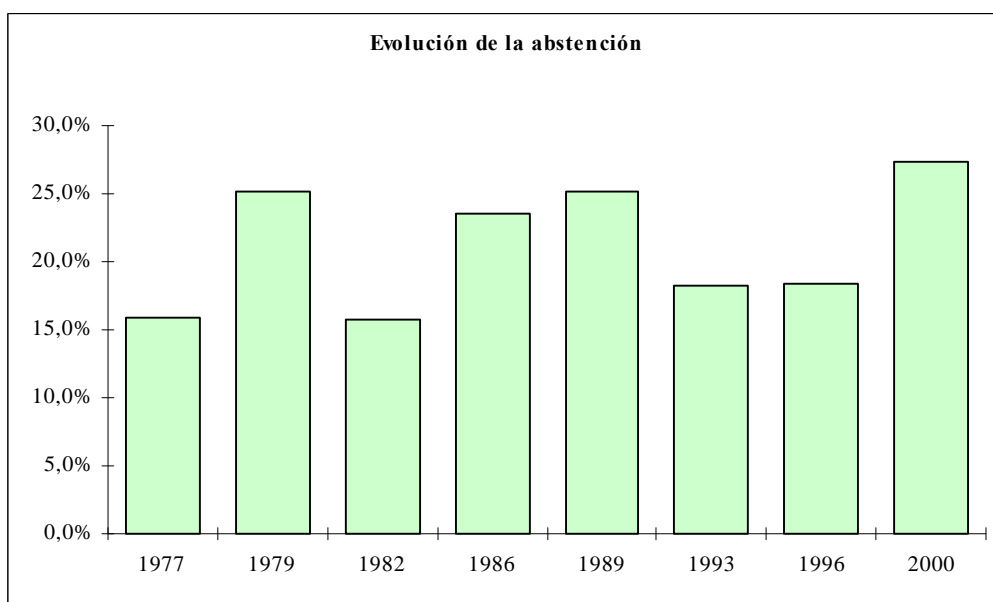
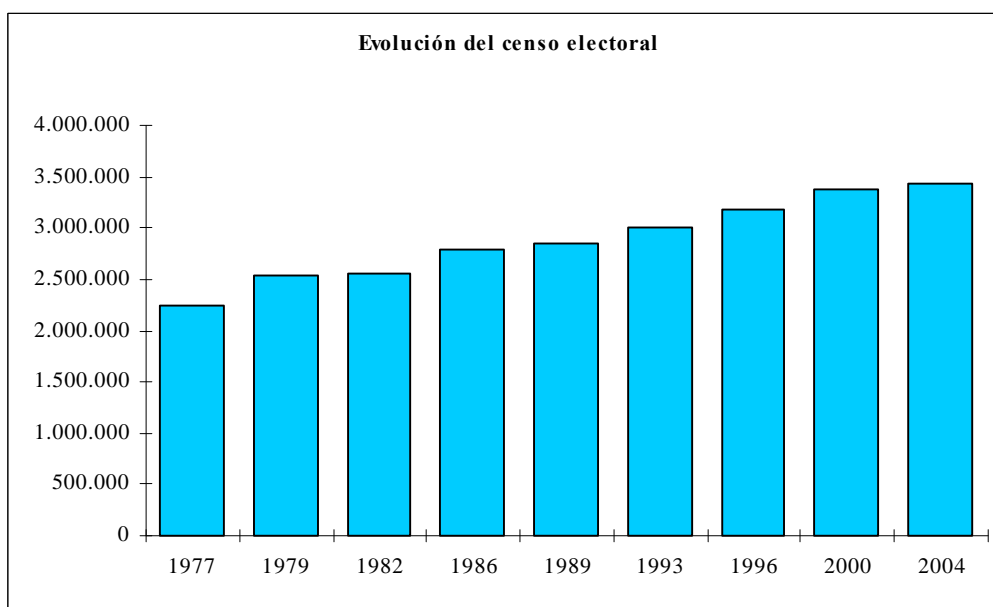
Nuevos electores desde las elecciones generales del 12-3-2003

	Nuevos electores	Total electores	% Nuevos electores
Alicante	71.751	1.154.995	6,2%
Castellón	22.248	401.520	5,5%
Valencia	104.952	1.884.059	5,6%
Total	198.951	3.440.574	5,8%

¹ Datos del Censo Electoral del Instituto Nacional de Estadística (INE). Listas expuestas.

Evolución del Censo Electoral y la participación

	1977	1979	1982	1986	1989	1993	1996	2000	2004
Electores	2.248.298	2.533.409	2.564.217	2.798.433	2.848.656	3.001.399	3.182.824	3.366.210	3.440.574
Votantes	1.889.910	1.897.132	2.159.810	2.137.984	2.130.913	2.452.406	2.599.113	2.447.381	
Participación	84,1%	74,9%	84,2%	76,4%	74,8%	81,7%	81,7%	72,7%	
Abstención	15,9%	25,1%	15,8%	23,6%	25,2%	18,3%	18,3%	27,3%	



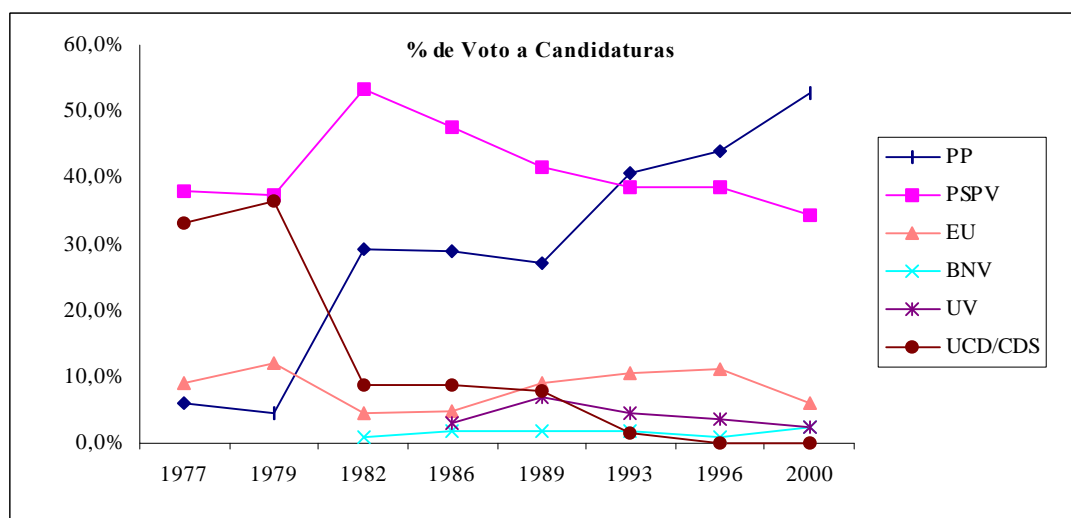
Distribución del Voto por candidaturas

Votos a Candidaturas

	1977	1979	1982	1986	1989	1993	1996	2000
Total	1.863.678	1.867.500	2.096.959	2.081.721	2.107.781	2.424.768	2.565.054	2.402.237
PP	110.761	84.316	613.147	603.231	572.101	987.317	1.130.813	1.267.062
PSPV	709.567	698.677	1.118.354	993.439	878.377	935.325	990.993	826.595
EU	170.606	224.520	97.837	98.352	192.201	256.929	286.582	141.404
BNV			18.516	40.264	40.767	41.052	26.777	58.551
UV				64.403	144.924	112.341	91.575	57.830
UCD/CDS	615.920	683.104	185.146	183.734	166.231	39.923	3.382	1.960
Resto	256.824	176.883	63.959	98.298	113.180	51.881	34.932	48.835

% Voto a Candidaturas

	1977	1979	1982	1986	1989	1993	1996	2000
Total	100,0%	100,0%	100,0%	100,0%	100,0%	100,0%	100,0%	100,0%
PP	5,9%	4,5%	29,2%	29,0%	27,1%	40,7%	44,1%	52,7%
PSPV	38,1%	37,4%	53,3%	47,7%	41,7%	38,6%	38,6%	34,4%
EU	9,2%	12,0%	4,7%	4,7%	9,1%	10,6%	11,2%	5,9%
BNV			0,9%	1,9%	1,9%	1,7%	1,0%	2,4%
UV				3,1%	6,9%	4,6%	3,6%	2,4%
UCD/CDS	33,0%	36,6%	8,8%	8,8%	7,9%	1,6%	0,1%	0,1%
Resto	13,8%	9,5%	3,1%	4,7%	5,4%	2,1%	1,4%	2,0%



Equivalencia de las candidaturas considerada en la serie

	BNV	EU	PP	PSOE	UCD/CDS	UV
1977		PCE	AP	PSOE	UCD	
1979		PCE	CD	PSOE	UCD	
1982	UPV	PCE-PCPV	AP-PDP-UV	PSOE	CDS/UCD	
1986	UPV	IU-EU	CP	PSOE	CDS	UV
1989	UPV	IU-EU	PP	PSOE	CDS	UV
1993	UPV	EU-PV	PP	PSOE	CDS	UV
1996	UPV-BN	EUPV	PP	PSOE	UC	UV
2000	BLOC-VERDS	EUPV	PP	PSOE-progr.	UC-CDS	UV

Escaños en el Congreso de los Diputados. Comunidad Valenciana.

Elecciones Generales de 1977

	Alicante	Castellón	Valencia	Total	%
Partido Socialista Obrero Español	4	2	7	13	44,8%
Unión de Centro Democrático	4	2	5	11	37,9%
Partido Comunista de España	1		1	2	6,9%
Alianza Popular			1	1	3,4%
Partido Socialista Popular-Unidad Socialista			1	1	3,4%
Candidatura Independiente de Centro		1		1	3,4%
Total	9	5	15	29	100,0%

Elecciones Generales de 1979

	Alicante	Castellón	Valencia	Total	%
Partido Socialista Obrero Español	4	2	7	13	44,8%
Unión de Centro Democrático	4	3	6	13	44,8%
Partido Comunista de España (PCPV)	1		2	3	10,3%
Total	9	5	15	29	100,0%

Elecciones Generales de 1982

	Alicante	Castellón	Valencia	Total	%
Partido Socialista Obrero Español	6	3	10	19	65,5%
Coalición Alianza Popular (AP-PDP-UV)	3	2	5	10	34,5%
Total	9	5	15	29	100,0%

Elecciones Generales de 1986

	Alicante	Castellón	Valencia	Total	%
Partido Socialista Obrero Español	6	3	9	18	58,1%
Coalición Popular (AP-PDP-PL)	3	2	5	10	32,3%
Centro Democrático y Social	1		1	2	6,5%
Unió Valenciana			1	1	3,2%
Total	10	5	16	31	100,0%

Elecciones Generales de 1989

	Alicante	Castellón	Valencia	Total	%
Partido Socialista Obrero Español	5	3	8	16	51,6%
Partido Popular	3	2	4	9	29,0%
Izquierda Unida-Esquerria Unida	1		1	2	6,5%
Centro Democrático y Social	1		1	2	6,5%
Unió Valenciana			2	2	6,5%
Total	10	5	16	31	100,0%

Elecciones Generales de 1993

	Alicante	Castellón	Valencia	Total	%
Partido Popular	5	3	7	15	48,4%
Partido Socialista Obrero Español	4	2	6	12	38,7%
Esquerria Valenciana del País Valencià	1		2	3	9,7%
Unió Valenciana			1	1	3,2%
Total	10	5	16	31	100,0%

Elecciones Generales de 1996

	Alicante	Castellón	Valencia	Total	%
Partido Popular	5	3	7	15	46,9%
Partido Socialista Obrero Español	5	2	6	13	40,6%
Esquerra Valenciana del País Valencià	1		2	3	9,4%
Unió Valenciana			1	1	3,1%
Total	11	5	16	32	100,0%

Elecciones Generales de 2000

	Alicante	Castellón	Valencia	Total	%
Partido Popular	7	3	9	19	59,4%
Partido Socialista Obrero Español - progresistas	4	2	6	12	37,5%
Esquerra Valenciana del País Valencià			1	1	3,1%
Total	11	5	16	32	100,0%

